

FEDERAZIONE ITALIANA  
SPORT INVERNALI  
COMITATO REGIONALE VENETO

**Grand Prix NET INSURANCE  
Supergigante RAGAZZI  
SUPER GIGANTE  
CLASSIFICA UFFICIOSA**



Codex: R\_FFA0650 Cod.FISI: CR\_CHI(R4) Gr.Soc.=Y P.FISI=Y P.Reg.=Y  
Campionato Regionale ALLIEVI RAGAZZI GARA CAL. FED. O REG. N° 43419  
COD. ORGANIZZATORI 00213 NOME SOCIETA' SEZ. U.O.E.I. CANDID  
LOCALITA' Val di Zoldo DATA 10/ 3/2022

**GIURIA**

DELEGATO TECNICO BRUN E. 12316  
ARBITRO VIEL D. 29182  
ASSISTENTE ARBITRO  
DIRETTORE DI GARA ROSSI P. 15320

**CARATTERISTICHE TECNICHE**

NOME PISTA CRISTELIN  
PARTENZA 1685 m  
ARRIVO 1383 m  
DISLIVELLO 302 m  
LUNGHEZZA 1612 m  
N° OMOLOGAZIONE NAZ. 18/198/VE/A

TRACCIATORE CORDELLA D.  
APRIPISTA - A - CARRARETTO GIOVANNI - B - BANDINI FRANCESCA

NUMERO DI PORTE 28 25  
ORA DI PARTENZA 9.30  
TEMPO: SERENO NEVE: COMPATTA TEMPERATURA P: -6°C A: -3°C  
PENALIZZAZIONE CALCOLATA: PENALIZZAZIONE APPLICATA:

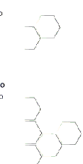
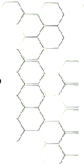
POS	NUM PETT	NUM CODICE	CONCORRENTE COGNOME e NOME	PUNTI	ANNO	COM	COD.	SOCIETA'	TEMPO FINALE	F=1190 PUNTI GARA	PUNTI TAB
<b>U14 RAGAZZI - FEMMINILE</b>											
1	11	60292	DE MARTIN TOPRANIN Viola	234.48	2008	VE	00199	U.S. VAL PADOLA	54.59		100
2	33	63934	TIENGO Caterina	205.91	2009	VE	02210	S.C. DRUSCE'	54.82		80
3	30	61440	GAZ Giada	239.28	2008	VE	01153	S.C. ALLEGHE	54.83		60
4	18	62491	SARTORELLI Lucia	246.97	2008	VE	02772	TEAM SORAPISS	55.10		50
	8	63713	GALLINA Agnese	231.15	2008	VE	01315	AGONISTICA SPORTMARKE	55.10		50
6	10	63060	DE CASSAN Nicole	227.40	2008	VE	00065	S.C. ARABBA A.S.D.	55.26		40
7	25	64531	ALBERTI Maia	235.35	2009	VE	00005	S.C. 18	55.39		36
8	4	61219	PANIZZUTI Emma	219.23	2008	VE	00018	S.C. CORTINA	55.41		32
9	37	62573	BISOL Aurora	266.09	2008	VE	00018	S.C. CORTINA	55.58		29
10	24	66661	VINDIGNI Allegra	200.00	2009	VE	00005	S.C. 18	55.64		26
11	53	674126	PAIS DE LIBERA Isabella	297.50	2008	VE	00026	S.C. AURONZO	55.70		24
12	15	64051	BENEDET Marta	281.70	2009	VE	00213	SEZ. U.O.E.I. CANDIDO	55.72		22
13	7	60477	ZANDEGIACOMO CANEVA Marianna	239.92	2008	VE	00018	S.C. CORTINA	55.80		20
14	9	64691	PAIS BIANCO Vittoria	222.31	2009	VE	00026	S.C. AURONZO	56.00		18
15	41	65465	MAZZUCCO Angelica	200.00	2009	VE	00026	S.C. AURONZO	56.16		16
	16	66240	MICHELON Sofia	235.35	2009	VE	00114	S.C. GALLIO	56.16		16
17	2	65026	ZANOTTO Francesca	246.88	2009	VE	02779	PELMO SKI TEAM A.S.D.	56.24		14
18	14	60231	SAGUI Elisa	238.23	2008	VE	02135	DOLOMITI CADORE	56.47		13
19	31	62329	CASELLI Eleonora	335.51	2008	VE	00065	S.C. ARABBA A.S.D.	56.92		12
20	19	657814	PANGRAZIO Emma	291.37	2008	VE	00114	S.C. GALLIO	57.08		11
21	26	60398	CARISDEO Francesca	263.01	2008	VE	00065	S.C. ARABBA A.S.D.	57.15		10
22	22	60620	AGNOLETTO Sofia	276.98	2008	VE	00213	SEZ. U.O.E.I. CANDIDO	57.22		9
23	52	62162	PROTTI Camilla	335.51	2008	VE	00018	S.C. CORTINA	57.23		8
24	47	65672	MENEGHETTI Victoria	219.48	2009	VE	00005	S.C. 18	57.31		7
25	48	66802	BOZZA Anna	268.87	2009	VE	00018	S.C. CORTINA	57.41		6
	32	61588	GIONCO Caterina	262.34	2008	VE	00213	SEZ. U.O.E.I. CANDIDO	57.41		6

10-03-2022 / Val di Zoldo

SG8 / 1

Data processing F.I.S.I. Federazione Italiana Sport Invernali





POS	NUM PETT	NUM CODICE	CONCORRENTE COGNOME e NOME	PUNTI	ANNO	COM	COD.	SOCIETA'	TEMPO FINALE	F=1190 PUNTI GARA	PUNTI TAB
27	13	61995	MENEGHEL Eleonora	256.12	2008	VE	01053	S.C. LIMANA	57.49		4
28	40	61074	NOGHERA Caterina	310.17	2008	VE	01315	AGONISTICA SPORTMARKE	57.53		3
29	27	62687	COLLESELLI Maddalena	335.51	2008	VE	00459	S.C. VAL FIORENTINA	57.54		2
30	23	60360	GORZA Alessandra	261.01	2008	VE	00427	S.C. CROCE D'AUNE A.	57.58		1
31	28	64850	CIRIBI' Penelope	288.24	2009	VE	00213	SEZ. U.O.E.I. CANDIDO	57.62		
32	39	64452	CERRI Marta	285.79	2009	VE	01053	S.C. LIMANA	57.66		
33	1	685424	ZATTA Veronica	268.33	2008	VE	00334	S.C. FELTRE	57.67		
34	6	63218	BORSATO Maria	290.64	2008	VE	00114	S.C. GALLIO	57.85		
35	20	65614	ARDUINI Sofia	246.88	2009	VE	00001	US ASIAGO SCI	57.88		
36	12	65455	DE LAZZER Jessica	253.65	2009	VE	00065	S.C. ARABBA A.S.D.	58.33		
37	36	63961	SAVELLI Greta	244.00	2009	VE	00283	S.C. NEVEGAL A.S.D.	58.37		
38	45	62631	CARETTI Lucrezia	330.31	2008	VE	00005	S.C. 18	58.51		
39	50	64053	BONELLI Anna	288.43	2009	VE	00101	S.C. VAL BIOS ASD	58.66		
40	46	60180	FAORO Giulia	322.05	2008	VE	00427	S.C. CROCE D'AUNE A.	58.79		
41	119	67022	GONELLA Francesca	307.54	2009	VE	02286	OLIMPO SKI TEAM	59.27		
42	5	61292	MUNARI Angelica Rosa	335.51	2008	VE	00114	S.C. GALLIO	59.39		
43	54	60189	CECCATO Bianca	332.71	2008	VE	00598	S.C. LENTIAI	1'00.02		
44	17	665244	PAROLIN Giorgia	335.51	2008	VE	01383	S.C. 2000 MASON	1'00.46		
45	49	63825	FONTANA Alessandra	298.02	2009	VE	03141	PICCOLE DOLOMITI	1'00.56		
46	38	63462	BUTTURINI Diana	335.51	2008	VE	00001	US ASIAGO SCI	1'00.81		
47	43	668932	CARAZZAI Marianna	335.51	2008	VE	00427	S.C. CROCE D'AUNE A.	1'01.22		
48	51	66207	SOMMACAL Lara	270.04	2009	VE	02135	DOLOMITI CADORE	1'01.39		
49	44	65344	MOLIN Giulia	276.17	2009	VE	00283	S.C. NEVEGAL A.S.D.	1'01.54		
50	35	67010	FANTE Elisabetta	359.43	2009	VE	02619	GAB SKI GROUP	1'02.45		
51	34	66289	DEGLI ANGELI Caterina	301.35	2009	VE	00334	S.C. FELTRE	1'02.81		

ISCRITTI ..... 55

NON PARTITI .... 0

NON ARRIVATI ... 1

3	64262	FEDELI Martina	234.58	2009	VE	00065	S.C. ARABBA A.S.D.				
---	-------	----------------	--------	------	----	-------	--------------------	--	--	--	--

SQUALIFICATI ... 3

21	61555	MAIONI Lisa	260.62	2008	VE	00018	S.C. CORTINA	PORTA N. 17			
29	64532	ALBERTI Sveva	250.78	2009	VE	00005	S.C. 18	PORTA N. 2			
42	660993	SUTTHO Pimthada	335.51	2008	VE	01315	AGONISTICA SPORTMARKE	NPS			

#### U14 RAGAZZI - MASCHILE

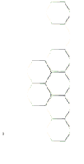
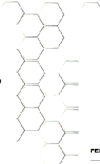
1	64	61799	VALENTE Mattia	257.17	2008	VE	00018	S.C. CORTINA	52.74		100
2	58	60238	PLONER Philip	278.43	2008	VE	00065	S.C. ARABBA A.S.D.	52.99		80
3	59	62198	SILVESTRIN Federico	280.62	2008	VE	00421	S.C. ORSAGO A.D.	53.46		60
4	65	63589	BEDESCHI Giacomo	276.07	2008	VE	02210	S.C. DRUSCE'	53.50		50
5	66	61422	COSTA Lorenzo	297.26	2008	VE	01153	S.C. ALLEGHE	53.85		45
6	56	60859	SALVATI Andrea	284.59	2008	VE	02210	S.C. DRUSCE'	53.89		40
7	62	662851	RIZZO Mattia	281.09	2009	VE	01315	AGONISTICA SPORTMARKE	53.99		36
8	61	66406	D'INCA' Leonardo	200.00	2009	VE	01055	S.C. TRICHIANA A.D.	54.09		32
9	69	62191	GASPERIN Cristian	303.90	2008	VE	01055	S.C. TRICHIANA A.D.	54.20		29
10	70	61037	LENA Patrick	291.25	2008	VE	01153	S.C. ALLEGHE	54.29		26
11	85	65147	SIMONI Ascanio	221.97	2009	VE	00005	S.C. 18	55.19		24
12	71	60431	ZANDEGIACOMO RIZIO' Riccardo	317.32	2008	VE	00018	S.C. CORTINA	55.21		22
13	82	61723	FACHIN Paolo	342.46	2008	VE	00427	S.C. CROCE D'AUNE A.	55.22		20
14	68	62382	BARONCINI Ludovico	312.91	2008	VE	00114	S.C. GALLIO	55.30		18
15	84	61034	BERNETTI Massimo	297.58	2008	VE	02210	S.C. DRUSCE'	55.37		16
16	63	62476	FIORTELLI Filippo	338.74	2008	VE	02210	S.C. DRUSCE'	55.58		15
17	57	62181	CANTELE Giovanni	330.39	2008	VE	00001	US ASIAGO SCI	55.66		14
18	74	61910	SALA Lino	342.46	2008	VE	01153	S.C. ALLEGHE	55.76		13
19	98	64249	PELLEGRINI Federico	315.63	2009	VE	00005	S.C. 18	55.92		12

10-03-2022 / Val di Zoldo

SG8 / 2

Data processing F.I.S.I. Federazione Italiana Sport Invernali





POS	NUM PETT	NUM CODICE	CONCORRENTE COGNOME e NOME	PUNTI	ANNO	COM	COD.	SOCIETA'	TEMPO FINALE	F=1190 PUNTI GARA	PUNTI TAB
20	91	62447	DE MARTIN DEPPO Alex	335.60	2008	VE	00199	U.S. VAL PADOLA	55.96		11
21	76	63516	SIGNORETTO Giacomo	342.46	2008	VE	01383	S.C. 2000 MASON	55.99		10
22	75	65966	LAGANA' Luca	226.38	2009	VE	01153	S.C. ALLEGHE	56.08		9
23	93	60215	CORTESE Francesco	371.27	2008	VE	00427	S.C. CROCE D'AUNE A.	56.12		8
	80	63720	TONDELLO Filippo	342.46	2008	VE	00114	S.C. GALLIO	56.12		8
25	73	62615	FUSER Riccardo	342.46	2008	VE	00213	SEZ. U.O.E.I. CANDIDO	56.22		6
	67	61594	BAU' Christian	331.95	2008	VE	00114	S.C. GALLIO	56.22		6
27	117	64183	SCOLA Andrea	268.28	2009	VE	00101	S.C. VAL BIOS ASD	56.28		4
28	92	62252	MONTI Mirco	337.24	2008	VE	00026	S.C. AURONZO	56.38		3
29	90	63099	TOSO Jacopo	342.46	2008	VE	02967	C.S. AGON.VENEZIANO	56.50		2
30	113	60460	CORDERO DI MONTEZEMOLO Massi	335.13	2008	VE	00005	S.C. 18	56.57		1
	78	63028	SULLIGOI Carlo Steno	342.46	2008	VE	02135	DOLOMITI CADORE	56.57		1
32	89	64240	ZAGO Nicolo'	295.74	2009	VE	00138	S.C. NOTTOLI A.D.	56.58		
33	103	660601	CONCEPCION FEDETTO Giovanni	342.46	2008	VE	02135	DOLOMITI CADORE	56.75		
34	77	65647	KALTAK Benjamin	307.14	2009	VE	01153	S.C. ALLEGHE	56.97		
35	100	63971	TOGNANA Giovanni	237.85	2009	VE	00018	S.C. CORTINA	57.06		
36	83	64140	ZAMA Davide	341.00	2009	VE	01055	S.C. TRICHIANA A.D.	57.08		
37	94	65793	GIRARDI Gregorio	300.03	2009	VE	03319	ZOLDO SKI TEAM	57.13		
38	105	60432	PERSICO VIANELLI Giacomo	342.46	2008	VE	00005	S.C. 18	57.16		
39	87	60730	ARDUINI Riccardo	342.46	2008	VE	00001	US ASIAGO SCI	57.22		
40	97	664717	BERNARDI Zeno	385.14	2009	VE	01383	S.C. 2000 MASON	57.45		
41	108	63809	VELMO Riccardo	263.09	2009	VE	02135	DOLOMITI CADORE	57.59		
42	118	65489	D'AMELIO Antonio	242.28	2009	VE	00005	S.C. 18	57.68		
43	102	65856	FRANCESCUTTI Davide	281.88	2009	VE	03319	ZOLDO SKI TEAM	57.69		
44	72	65363	ONA Niccolo'	282.66	2009	VE	00018	S.C. CORTINA	57.91		
45	81	61227	SBAIZ Gregorio	342.46	2008	VE	00138	S.C. NOTTOLI A.D.	57.97		
46	99	664721	CAPPAROTTO Edoardo	342.46	2008	VE	00114	S.C. GALLIO	58.10		
47	86	61030	ORLANDI Luca	342.46	2008	VE	00001	US ASIAGO SCI	58.12		
48	109	66315	MAZZOLI Elia	317.69	2009	VE	02210	S.C. DRUSCE'	58.33		
49	106	61330	GLICIDIO Pietro	342.46	2008	VE	03144	SKI TEAM VALLATA	58.39		
50	115	664632	BERNARDI Brando	306.99	2009	VE	01383	S.C. 2000 MASON	58.59		
51	110	60429	DALLA CORTE Marco	342.46	2008	VE	00334	S.C. FELTRE	58.95		
52	116	65917	SAGUI Kristian	392.94	2009	VE	02135	DOLOMITI CADORE	59.01		
53	79	64878	ANNICIELLO Andrea	355.65	2009	VE	01315	AGONISTICA SPORTMARKE	59.03		
54	111	64795	PIVA Seyha	310.39	2009	VE	02619	GAB SKI GROUP	59.28		
55	95	665062	BERTOLLO Giovanni		2009	VE	02619	GAB SKI GROUP	59.76		
56	96	66094	D'INCA' Lorenzo	335.24	2009	VE	00283	S.C. NEVEGAL A.S.D.	1'00.02		
57	101	62593	GRAVA Brayen		2008	VE	03319	ZOLDO SKI TEAM	1'00.14		
58	114	64388	VINCENTI Giovanni	325.82	2009	VE	03144	SKI TEAM VALLATA	1'00.63		
59	107	64386	PINAROLI Leonardo	301.40	2009	VE	00001	US ASIAGO SCI	1'01.06		
60	104	64800	RIGONI Tommaso	377.88	2009	VE	00114	S.C. GALLIO	1'03.07		

ISCRITTI ..... 64

NON PARTITI .... 2

88	65173	SELVA Attilio	350.18	2009	VE	01315	AGONISTICA SPORTMARKE
112	62250	FOL Elia	342.46	2008	VE	00101	S.C. VAL BIOS ASD

NON ARRIVATI ... 1

55	61963	DI IORIO Lorenzo	323.36	2008	VE	02779	PELMO SKI TEAM A.S.D.
----	-------	------------------	--------	------	----	-------	-----------------------

SQUALIFICATI ... 1

60	60366	VANNI Filippo Maria	288.16	2008	VE	02210	S.C. DRUSCE'	NPS
----	-------	---------------------	--------	------	----	-------	--------------	-----

ESPOSTA ORE:

IL DELEGTO FISI  
Eugenio BRUN (12316)

10-03-2022 / Val di Zoldo

SG8 / 3

Data processing F.I.S.I. Federazione Italiana Sport Invernali

