

FEDERAZIONE ITALIANA
SPORT INVERNALI
COMITATO REGIONALE VENETO

Grand Prix NET INSURANCE
Campionato Regionale ALLIEVI - RAGAZZI
SLALOM GIGANTE
CLASSIFICA UFFICIOSA



Codex: R_FFA0642 Cod.FISI: CR_CHI(R4) Gr.Soc.=Y P.FISI=Y P.Reg.=Y
Campionati Regionali NET INSURANCE GARA CAL. FED. O REG. N° 43419
COD. ORGANIZZATORI 00213 NOME SOCIETA' SEZ. U.O.E.I. CANDID
LOCALITA' Val di Zoldo DATA 7/ 3/2022

GIURIA

DELEGATO TECNICO ENZO RICCARDO 31280
ARBITRO DAVARE PAOLO 670005
DIRETTORE DI GARA PIOVESAN P. 12591

CARATTERISTICHE TECNICHE

NOME PISTA CIVETTA
PARTENZA 1740 m
ARRIVO 1460 m
DISLIVELLO 280 m

N° OMOLOGAZIONE NAZ. 14/080/VE/A

TRACCIATORE

APRIPISTA - A - PELLEGRINIIVAN
- B - CARRARETTO GIOVANNI
- C -
- D -

NUMERO DI PORTE

ORA DI PARTENZA 10.00

TEMPO: SERENO NEVE: CMPATTA TEMPERATURA P: -6°C A: -6°C

PENALIZZAZIONE CALCOLATA: PENALIZZAZIONE APPLICATA:

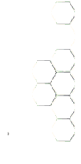
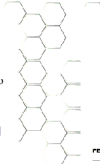
POS	NUM PETT	NUM CODICE	CONCORRENTE COGNOME e NOME	PUNTI	ANNO	COM	COD.	SOCIETA'	TEMPO FINALE	F=1010		
										PUNTI GARA	PUNTI TAB	
U14 RAGAZZI - FEMMINILE												
1	5	60477	ZANDEGIACOMOCANEVA Marianna	207.77	2008	VE	00018	S.C. CORTINA	55.85		100	
2	2	63713	GALLINA Agnese	268.07	2008	VE	01315	AGONISTICA SPORTMARKE	56.14		80	
3	15	61219	PANIZZUTI Emma	212.06	2008	VE	00018	S.C. CORTINA	56.57		60	
4	4	64691	PAIS BIANCO Vittoria	216.51	2009	VE	00026	S.C. AURONZO	56.63		50	
5	22	62491	SARTORELLI Lucia	249.50	2008	VE	02772	TEAM SORAPISS	56.93		45	
6	3	61995	MENEGHEL Eleonora	222.80	2008	VE	01053	S.C. LIMANA	57.10		40	
7	17	60292	DE MARTIN TOPRANIN Viola	240.32	2008	VE	00199	U.S. VAL PADOLA	57.27		36	
8	11	60231	SAGUI Elisa	235.21	2008	VE	02135	DOLOMITI CADORE	57.33		32	
9	9	64262	FEDELI Martina	234.58	2009	VE	00065	S.C. ARABBA A.S.D.	57.39		29	
10	1	66240	MICHELON Sofia	235.35	2009	VE	00114	S.C. GALLIO	57.56		26	
11	27	64531	ALBERTI Maia	235.35	2009	VE	00005	S.C. 18	57.63		24	
12	20	61555	MAIONI Lisa	236.39	2008	VE	00018	S.C. CORTINA	57.71		22	
13	44	63934	TIENGO Caterina	205.91	2009	VE	02210	S.C. DRUSCE'	58.40		20	
14	24	64532	ALBERTI Sveva	241.76	2009	VE	00005	S.C. 18	58.42		18	
15	33	66661	VINDIGNI Allegra	200.00	2009	VE	00005	S.C. 18	58.50		16	
16	21	61440	GAZ Giada	327.17	2008	VE	01153	S.C. ALLEGHE	58.68		15	
17	14	65026	ZANOTTO Francesca	246.88	2009	VE	02779	PELMO SKI TEAM A.S.D.	58.77		14	
18	7	64051	BENEDET Marta	274.27	2009	VE	00213	SEZ. U.O.E.I. CANDIDO	58.80		13	
19	36	65465	MAZZUCCO Angelica	200.00	2009	VE	00026	S.C. AURONZO	59.32		12	
20	46	66802	BOZZA Anna	251.65	2009	VE	00018	S.C. CORTINA	59.88		11	
21	8	63218	BORSATO Maria	286.76	2008	VE	00114	S.C. GALLIO	59.90		10	
22	55	674126	PAIS DE LIBERA Isabella	312.35	2008	VE	00026	S.C. AURONZO	1'00.02		9	
23	28	60398	CARISDEO Francesca	314.64	2008	VE	00065	S.C. ARABBA A.S.D.	1'00.17		8	
24	30	62687	COLLESELLI Maddalena	315.02	2008	VE	00459	S.C. VAL FIORENTINA	1'00.21		7	
25	56	62162	PROTTI Camilla	308.62	2008	VE	00018	S.C. CORTINA	1'00.44		6	

07-03-2022 / Val di Zoldo

G8 / 1

Data processing F.I.S.I. Federazione Italiana Sport Invernali





POS	NUM PETT	NUM CODICE	CONCORRENTE COGNOME e NOME	PUNTI	ANNO	COM	COD.	SOCIETA'	TEMPO FINALE	F=1010 PUNTI GARA	PUNTI TAB
26	34	64452	CERRI Marta	319.32	2009	VE	01053	S.C. LIMANA	1'00.59		5
27	38	61074	NOGHERA Caterina	330.80	2008	VE	01315	AGONISTICA SPORTMARKE	1'00.88		4
28	29	61588	GIONCO Caterina	335.51	2008	VE	00213	SEZ. U.O.E.I. CANDIDO	1'00.93		3
29	16	65455	DE LAZZER Jessica	253.65	2009	VE	00065	S.C. ARABBA A.S.D.	1'01.06		2
30	51	60180	FAORO Giulia	335.51	2008	VE	00427	S.C. CROCE D'AUNE A.	1'01.09		1
31	12	685424	ZATTA Veronica	286.67	2008	VE	00334	S.C. FELTRE	1'01.20		
32	23	657814	PANGRAZIO Emma	326.21	2008	VE	00114	S.C. GALLIO	1'01.30		
33	18	60620	AGNOLETTI Sofia	280.01	2008	VE	00213	SEZ. U.O.E.I. CANDIDO	1'01.86		
34	50	668932	CARAZZAI Marianna	335.51	2008	VE	00427	S.C. CROCE D'AUNE A.	1'01.99		
35	40	63961	SAVELLI Greta	244.00	2009	VE	00283	S.C. NEVEGAL A.S.D.	1'02.06		
36	13	61292	MUNARI Angelica Rosa	306.72	2008	VE	00114	S.C. GALLIO	1'02.39		
37	45	62631	CARETTI Lucrezia	280.51	2008	VE	00005	S.C. 18	1'02.42		
38	31	64850	CIRIBI' Penelope	288.24	2009	VE	00213	SEZ. U.O.E.I. CANDIDO	1'02.84		
39	48	65672	MENEGHETTI Victoria	219.48	2009	VE	00005	S.C. 18	1'02.88		
40	53	60189	CECCATO Bianca	335.51	2008	VE	00598	S.C. LENTIAI	1'03.41		
41	10	63372	ANSELMI Ginevra	312.76	2008	VE	03658	SCI CLUB COSTABELLA A	1'03.54		
42	32	65614	ARDUINI Sofia	246.88	2009	VE	00001	US ASIAGO SCI	1'03.71		
43	19	665244	PAROLIN Giorgia	335.51	2008	VE	01383	S.C. 2000 MASON	1'04.02		
44	54	66207	SOMMACAL Lara	270.04	2009	VE	02135	DOLOMITI CADORE	1'04.28		
45	52	64053	BONELLI Anna	288.43	2009	VE	00101	S.C. VAL BIOS ASD	1'04.68		
46	37	67010	FANTE Elisabetta	359.43	2009	VE	02619	GAB SKI GROUP	1'05.51		
47	39	63462	BUTTURINI Diana	335.51	2008	VE	00001	US ASIAGO SCI	1'06.45		
48	47	63825	FONTANA Alessandra	298.02	2009	VE	03141	PICCOLE DOLOMITI	1'06.52		
49	49	65344	MOLIN Giulia	276.17	2009	VE	00283	S.C. NEVEGAL A.S.D.	1'08.74		
50	42	66289	DEGLI ANGELI Caterina	301.35	2009	VE	00334	S.C. FELTRE	1'12.87		

ISCRITTI 56

NON PARTITI 0

NON ARRIVATI ... 5

6	63060	DE CASSAN Nicole	209.89	2008	VE	00065	S.C. ARABBA A.S.D.				
25	60360	GORZA Alessandra	293.58	2008	VE	00427	S.C. CROCE D'AUNE A.				
35	660993	SUTTHO Pimthada	335.51	2008	VE	01315	AGONISTICA SPORTMARKE				
41	67022	GONELLA Francesca	307.54	2009	VE	02286	OLIMPO SKI TEAM				
43	62573	BISOL Aurora	289.99	2008	VE	00018	S.C. CORTINA				

SQUALIFICATI ... 1

26	62329	CASELLI Eleonora	278.85	2008	VE	00065	S.C. ARABBA A.S.D.	PORTA N. 33			
----	-------	------------------	--------	------	----	-------	--------------------	-------------	--	--	--

U14 RAGAZZI - MASCHILE

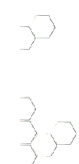
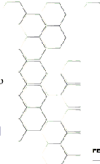
1	60	60238	PLONER Philip	220.56	2008	VE	00065	S.C. ARABBA A.S.D.	54.32		100
2	64	66406	D'INCA' Leonardo	200.00	2009	VE	01055	S.C. TRICHIANA A.D.	54.57		80
3	58	62198	SILVESTRIN Federico	227.94	2008	VE	00421	S.C. ORSAGO A.D.	54.67		60
4	70	61037	LENA Patrick	283.17	2008	VE	01153	S.C. ALLEGHE	54.91		50
5	66	62191	GASPERIN Cristian	234.21	2008	VE	01055	S.C. TRICHIANA A.D.	55.22		45
6	72	60366	VANNI Filippo Maria	224.07	2008	VE	02210	S.C. DRUSCE'	55.71		40
7	57	60859	SALVATI Andrea	228.08	2008	VE	02210	S.C. DRUSCE'	56.07		36
8	61	63589	BEDESCHI Giacomo	283.74	2008	VE	02210	S.C. DRUSCE'	56.20		32
9	69	62476	FIORETTI Filippo	286.88	2008	VE	02210	S.C. DRUSCE'	56.37		29
10	68	61422	COSTA Lorenzo	262.65	2008	VE	01153	S.C. ALLEGHE	56.51		26
11	78	65147	SIMONI Ascanio	221.97	2009	VE	00005	S.C. 18	56.82		24
12	88	65966	LAGANA' Luca	226.38	2009	VE	01153	S.C. ALLEGHE	57.01		22
13	96	62252	MONTI Mirco	310.81	2008	VE	00026	S.C. AURONZO	57.13		20
14	59	62181	CANTELE Giovanni	325.49	2008	VE	00001	US ASIAGO SCI	57.38		18
15	83	60431	ZANDEGIACOMORIZIO' Riccardo	281.55	2008	VE	00018	S.C. CORTINA	57.54		16
16	86	63516	SIGNORETTO Giacomo	301.54	2008	VE	01383	S.C. 2000 MASON	57.85		15
17	79	61034	BERNETTI Massimo	301.70	2008	VE	02210	S.C. DRUSCE'	57.87		14

07-03-2022 / Val di Zoldo

G8 / 2

Data processing F.I.S.I. Federazione Italiana Sport Invernali





POS	NUM PETT	NUM CODICE	CONCORRENTE COGNOME e NOME	PUNTI	ANNO	COM	COD.	SOCIETA'	TEMPO FINALE	F=1010 PUNTI GARA	PUNTI TAB
18	85	65363	ONA Niccolo'	282.66	2009	VE	00018	S.C. CORTINA	57.88		13
19	71	662851	RIZZO Mattia	281.09	2009	VE	01315	AGONISTICA SPORTMARKE	58.02		12
20	103	660601	CONCEPCION FEDETTO Giovanni	335.53	2008	VE	02135	DOLOMITI CADORE	58.36		11
21	67	61594	BAU' Christian	301.36	2008	VE	00114	S.C. GALLIO	59.11		10
22	92	63099	TOSO Jacopo	339.35	2008	VE	02967	C.S. AGON.VENEZIANO	59.44		9
23	107	63971	TOGNANA Giovanni	237.85	2009	VE	00018	S.C. CORTINA	59.55		8
24	75	63028	SULLIGOI Carlo Steno	311.12	2008	VE	02135	DOLOMITI CADORE	59.77		7
25	77	64140	ZAMA Davide	292.97	2009	VE	01055	S.C. TRICHIANA A.D.	59.96		6
26	105	664721	CAPPAROTTO Edoardo	342.46	2008	VE	00114	S.C. GALLIO	1'00.14		5
27	113	63809	VIELMO Riccardo	263.09	2009	VE	02135	DOLOMITI CADORE	1'00.29		4
28	90	64240	ZAGO Nicolo'	295.74	2009	VE	00138	S.C. NOTTOLI A.D.	1'00.52		3
29	91	66094	D'INCA' Lorenzo	335.24	2009	VE	00283	S.C. NEVEGAL A.S.D.	1'00.58		2
30	110	61330	GLICIDIO Pietro	304.44	2008	VE	03144	SKI TEAM VALLATA	1'00.65		1
31	109	62593	GRAVA Braylan	379.89	2008	VE	03319	ZOLDO SKI TEAM	1'00.84		
32	121	65489	D'AMELIO Antonio	242.28	2009	VE	00005	S.C. 18	1'01.08		
33	102	65856	FRANCESCUTTI Davide	281.88	2009	VE	03319	ZOLDO SKI TEAM	1'01.19		
34	119	64183	SCOLA Andrea	268.28	2009	VE	00101	S.C. VAL BIOS ASD	1'01.29		
35	120	65917	SAGUI Kristian	316.40	2009	VE	02135	DOLOMITI CADORE	1'01.30		
36	93	65793	GIRARDI Gregorio	300.03	2009	VE	03319	ZOLDO SKI TEAM	1'01.56		
37	89	64878	ANNICIELLO Andrea	346.41	2009	VE	01315	AGONISTICA SPORTMARKE	1'01.69		
38	114	60429	DALLA CORTE Marco	311.28	2008	VE	00334	S.C. FELTRE	1'01.84		
39	112	66315	MAZZOLI Elia	317.69	2009	VE	02210	S.C. DRUSCE'	1'02.11		
40	101	665062	BERTOLLO Giovanni		2009	VE	02619	GAB SKI GROUP	1'02.46		
41	106	64800	RIGONI Tommaso	377.88	2009	VE	00114	S.C. GALLIO	1'03.54		
42	94	664717	BERNARDI Zeno	385.14	2009	VE	01383	S.C. 2000 MASON	1'03.65		
43	116	62250	FOL Elia	342.46	2008	VE	00101	S.C. VAL BIOS ASD	1'03.74		
44	104	64386	PINAROLI Leonardo	301.40	2009	VE	00001	US ASIAGO SCI	1'04.26		
45	100	60215	CORTESE Francesco		2008	VE	00427	S.C. CROCE D'AUNE A.	1'04.64		
46	118	64795	PIVA Seyha	310.39	2009	VE	02619	GAB SKI GROUP	1'04.71		
47	115	664632	BERNARDI Brando	306.99	2009	VE	01383	S.C. 2000 MASON	1'04.97		
48	73	89735	MONDINI Jacopo		2009	VE	03658	SCI CLUB COSTABELLA A	1'11.30		

ISCRITTI 65

NON PARTITI 1

97	65173	SELVA Attilio	361.92	2009	VE	01315	AGONISTICA SPORTMARKE				
----	-------	---------------	--------	------	----	-------	-----------------------	--	--	--	--

NON ARRIVATI ... 13

62	61799	VALENTE Mattia	206.90	2008	VE	00018	S.C. CORTINA				
63	61963	DI IORIO Lorenzo	332.08	2008	VE	02779	PELMO SKI TEAM A.S.D.				
65	62382	BARONCINI Ludovico	293.19	2008	VE	00114	S.C. GALLIO				
74	61227	SBAIZ Gregorio	328.52	2008	VE	00138	S.C. NOTTOLI A.D.				
81	61910	SALA Lino	316.16	2008	VE	01153	S.C. ALLEGHE				
82	62615	FUSER Riccardo	333.69	2008	VE	00213	SEZ. U.O.E.I. CANDIDO				
87	63720	TONDELLO Filippo	296.01	2008	VE	00114	S.C. GALLIO				
95	62447	DE MARTIN DEPPO Alex	327.40	2008	VE	00199	U.S. VAL PADOLA				
98	60730	ARDUINI Riccardo	319.21	2008	VE	00001	US ASIAGO SCI				
99	64249	PELLEGRINI Federico	315.63	2009	VE	00005	S.C. 18				
108	60432	PERSICO VIANELLI Giacomo	320.19	2008	VE	00005	S.C. 18				
111	60460	CORDERO DI MONTEZEMOLO Massi	342.46	2008	VE	00005	S.C. 18				
117	64388	VINCENTI Giovanni	325.82	2009	VE	03144	SKI TEAM VALLATA				

SQUALIFICATI ... 3

76	65647	KALTAK Benjamin	307.14	2009	VE	01153	S.C. ALLEGHE	PORTA N. 20			
80	61030	ORLANDI Luca	336.78	2008	VE	00001	US ASIAGO SCI	PORTA N. 18			
84	61723	FACHIN Paolo	290.03	2008	VE	00427	S.C. CROCE D'AUNE A.				

07-03-2022 / Val di Zoldo

G8 / 3

Data processing F.I.S.I. Federazione Italiana Sport Invernali

